



Connect

Herbert Hooverplein 14 , 3000 Leuven

**Telefoonnummer:** 016 22 92 28

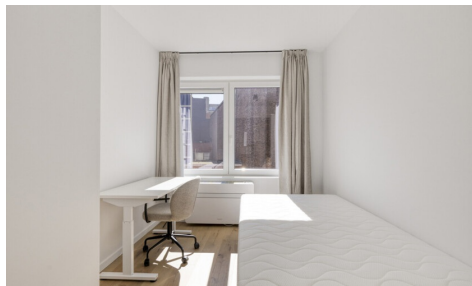
**E-mail:** office@connect-immo.be

## TE KOOP - STUDENTENKAMER

€ 195.000

Ravenstraat 40 B0204, 3000 Leuven

Ref. 7636912



Aantal slaapkamers: 1

Aantal badkamers: 1

Beschikbaarheid: bij oplevering

Bew. opp.: 12m<sup>2</sup>

Buurt: stadskern

Type verwarming:

warmtepomp

# OMSCHRIJVING

**\*\*Luxueus studeren in hartje leuven\*\***

In de **Ravenstraat** bevindt zich deze volledig gerenoveerde residentie, gelegen pal in het centrum van Leuven. Op slechts een steenworp van het Ladeuzeplein en op wandelafstand van het station en de Bondgenotenlaan geniet je hier van een uiterst centrale ligging.

De residentie omvat **15 studentenkamers**, waarvan 14 met gedeelde sanitaire voorzieningen en één kamer met een volledig privaatieve badkamer, aangevuld met een **éénslaapkamerappartement**. Alle units worden **volledig bemeubeld** aangeboden en zijn uitgerust met een eigen ontbijthoek.

Daarnaast beschikt het gebouw over een **gemeenschappelijke keuken** die volledig is ingericht, zodat studenten naar wens kunnen koken. Er is eveneens een afvallokaal voorzien. Op elk verdiep is er een toilet voorzien die de studenten kunnen delen. Het pand wordt opgeleverd in april 2026 en zal afgewerkt zijn met kwalitatieve materialen en een hoogwaardige afwerking.

Het pand is opgedeeld als volgt:

UNIT 0001: éénslaapkamer appartement (52,98 m2) met privaatief terras

UNIT 0101: Kamer met douche en lavabo (12,97 m2) aan de achterzijde van het gebouw

UNIT 0102: Kamer met douche en lavabo (13,14 m2) aan de achterzijde van het gebouw

UNIT 0103: Kamer met douche en lavabo (12,45 m2) aan de voorzijde van het gebouw

UNIT 0104: Kamer met douche en lavabo (12,53 m2) aan de voorzijde van het gebouw

UNIT 0201: Kamer met douche en lavabo (12,95 m2) aan de achterzijde van het gebouw

UNIT 0202: Kamer met douche en lavabo (12,70 m2) aan de achterzijde van het gebouw

UNIT 0203: Kamer met douche en lavabo (12,62 m2) aan de voorzijde van het gebouw

UNIT 0204: Kamer met douche en lavabo (12,47 m2) aan de voorzijde van het gebouw

UNIT 0301: Kamer met douche en lavabo (12,63 m2) aan de achterzijde van het gebouw

UNIT 0302: Kamer met douche en lavabo (12,64 m2) aan de achterzijde van het gebouw

UNIT 0303: Kamer met douche en lavabo (12,38m2) aan de voorzijde van het gebouw

UNIT 0304: Kamer met douche en lavabo (12,48 m2) aan de voorzijde van het gebouw

UNIT 0401: Kamer met douche en lavabo (12,61 m2) aan de achterzijde van het gebouw

UNIT 0402: Kamer met douche en lavabo (12,68 m2) aan de achterzijde van het gebouw

UNIT 0403: Kamer eigen sanitair (12,61 m2) aan de voorzijde van het gebouw

**Interesse in een bezoek ter plaatse? Met plezier! Contacteer onze Expert Investeringsvastgoed  
Jacky: 0495 53 46 49 of [jacky@connect-immo.be](mailto:jacky@connect-immo.be)**

EPB Startverklaring

---

## FINANCIIEEL

Prijs: € 195.000,00

Onder BTW stelsel: Nee

Beschikbaarheid: Bij oplevering

## LIGGING

Buurt: Stadskern, centraal

School nabij: Ja

Winkels nabij: Ja

Openbaar vervoer nabij: Ja

## GEBOUW

Bewoonbare oppervlakte: 12,00 m<sup>2</sup>  
Aantal gevels: 2  
Renovatiejaar: 2026  
Staat: Uitstekend  
Verdiep: 2  
Aantal verdiepingen: 6  
Oriëntatie voorgevel: Noordwesten

## COMFORT

Gemeubeld: Ja  
Videofoon: Ja  
Lift: Nee

## ENERGIE

EPC code: EPB Startverklaring  
Dubbele beglazing: Ja  
Elektriciteitskeuring: Ja, conform  
Type verwarming: Warmtepomp  
Verwarming: Collectief

Sportcentrum nabij: Ja

## TERREIN

Tuin: Nee

## INDELING

Badkamer type: Douche

## TECHNIEKEN

Elektriciteit: Ja  
Riolering: Ja  
Water: Ja

## STEDENBOUW

Bestemming: Woongebied  
Bouwvergunning: Ja  
Verkavelingsvergunning: Nee  
Voorkooprecht: Nee  
Asbestinventarisatetest: Ja  
Dagvaarding: Nee  
G-score: A  
P-score: A  
Vonnissen: Nee  
Servitude: Nee

## PARKING

Parkings buiten: Nee  
Parkings binnen: Nee